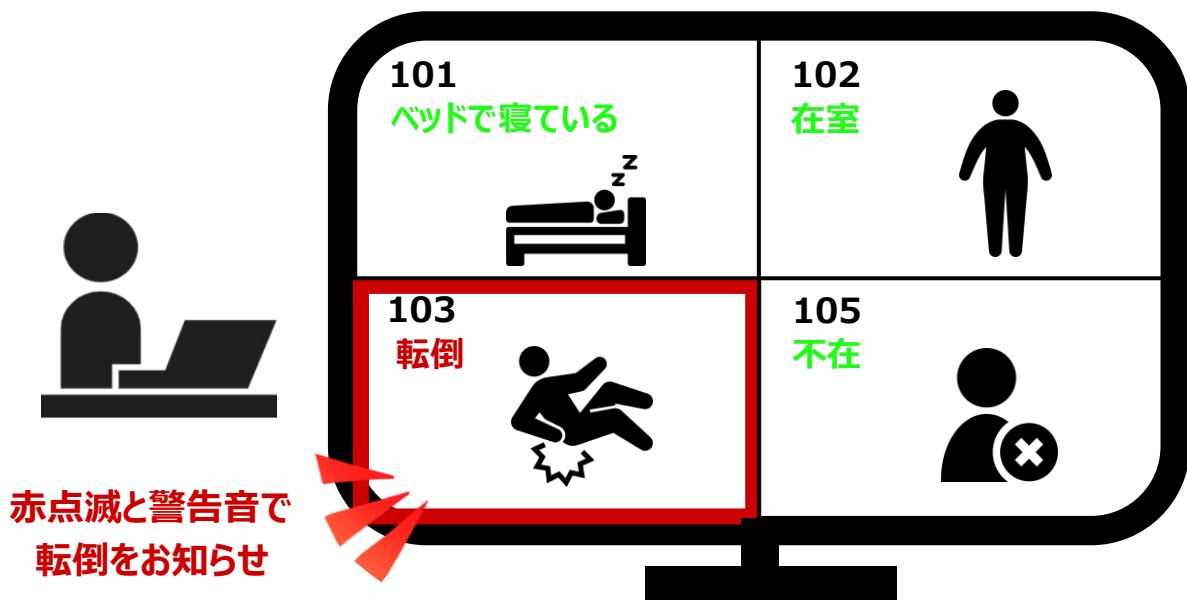


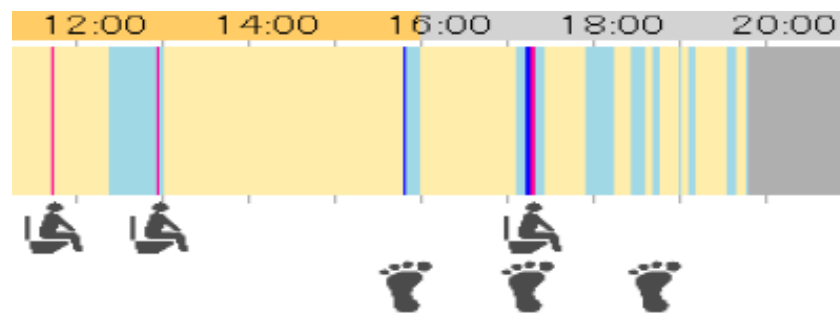
24時間の見守りで介護職員の負担軽減  
入居者と向き合う時間を

# VINIE<sup>®</sup> Care

事務所にいたまま 入居者の“今”がわかる



日々の状態を記録する ライフログ機能



## 入居者の見守り

### ■ 事務所にいたまま入居者の状態を確認

いつでも入居者の状態が分かるので、スタッフの負担軽減！  
さらに常時録画しているので何かあったときの状況を把握できます



在室



ベッドで寝ている



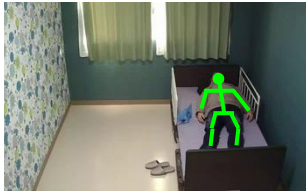
不在



転倒

### ■ プライバシーに配慮した映像

映像は「リアルタイム」「骨格」「矩形」の3つから選択できます



### ■ 夜間もしっかり見える映像

赤外線カメラで夜間の映像もはっきり映ります



## 転倒検知

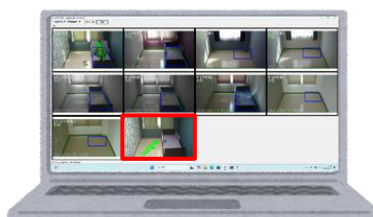
### ■ 転倒検知すると、PCや携帯情報端末に音や色でお知らせ

お知らせがあることで迅速な対応が可能になります



転倒

お知らせ

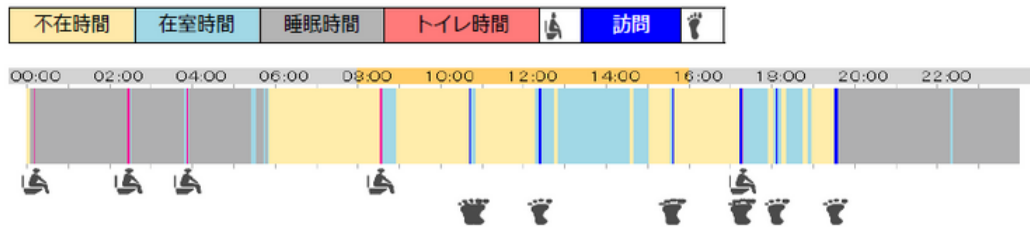


※ 携帯情報端末はオプション機能です

# ライフログで日々の状態を記録

## ■ 1日毎に入居者の状態をグラフ化！

ひと目で状態を確認できるため、入居者の変化に気づきやすくなります



## ■ 状態を数値化！1週間の比較も可能

スタッフ・ご家族と情報共有にも役立ちます

・ トイレ回数

	月	火	水	木	金	土	日	平均
	7	8	9	9	11	7	4	7.9

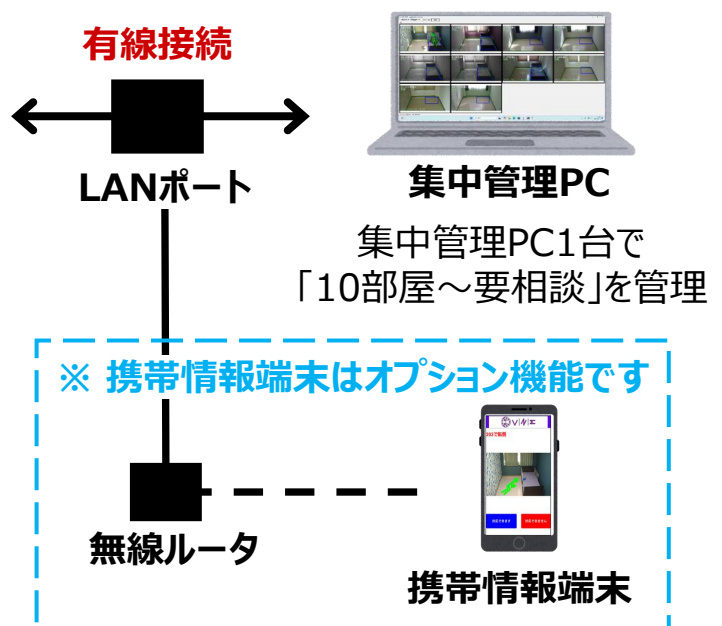
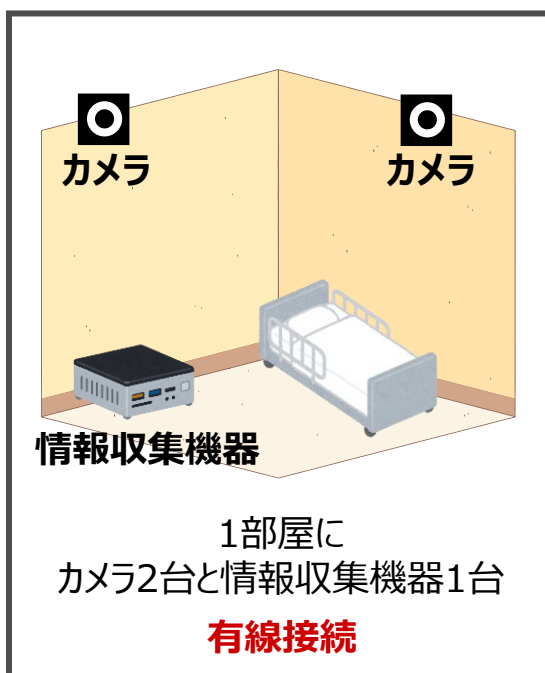
その他の収集データ

・睡眠(昼/夜)時間 ・訪問(昼/夜)時間と回数 など

## システム構成

### ■ システムは施設内で完結

クラウドを使わないので、情報漏えいや不正アクセスのリスクが低減！



※通信安定の為、有線接続を推奨しています

## 導入事例

サービス付高齢者住宅

**松樹苑**

様

熊本県上益城郡甲佐町



夜間の巡回負担軽減。  
ターミナル期の方へ、  
より細かな対応ができるようになりました。

医療特化型有料老人ホーム

**ミ・ライフ**

様

熊本県玉名市



地元熊本の企業！  
介護職員の声を聞きながら、  
日々バージョンアップされることに  
魅力を感じました。

導入のご相談などお気軽にご連絡ください

株式会社マイスティア イメージプロセッシング事業部

〒861-2202 熊本県上益城郡益城町田原2081-17

TEL: 096-214-5757 (受付時間: 平日 9~17時)

E-mail: [vinie\\_contact@meistier.co.jp](mailto:vinie_contact@meistier.co.jp)

