

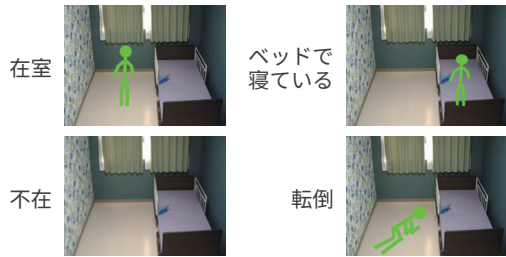


24時間の見守りで  
介護職員の負担を軽減、  
入居者と向き合う時間を。

# 01

## 24 時間の見守り

事務所に居ながら、入居者の“今”をリアルタイムに確認。網羅的な見守りを実現し、スタッフの負担を軽減します。



# 02

## 転倒検知

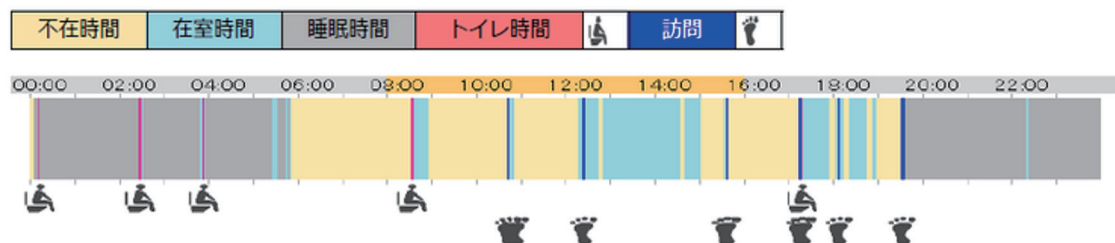
転倒を検知すると、PC や携帯情報端末に音や色でお知らせします。万が一の際も迅速な対応が可能になります。



# 03

## ライフログ機能

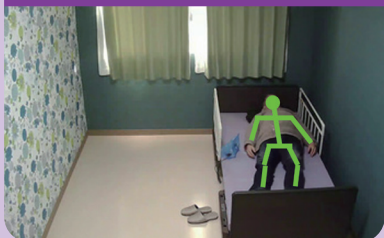
入居者の状態を日々記録し、グラフ表示。ひと目で入居者の状態が確認でき、また、一週間単位で数値化した比較もできるため、異変の早期認知、傾向観察に基づく速やかな対応をサポートします。



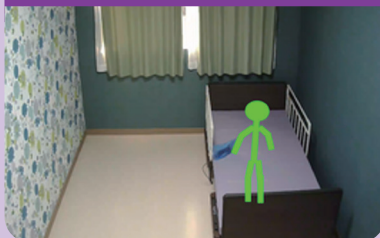
## 3つの映像モードで入居者のプライバシーに配慮

モニタリング精度を保ちながら状況に応じ、映像を選択することができます。

リアルタイム



骨格



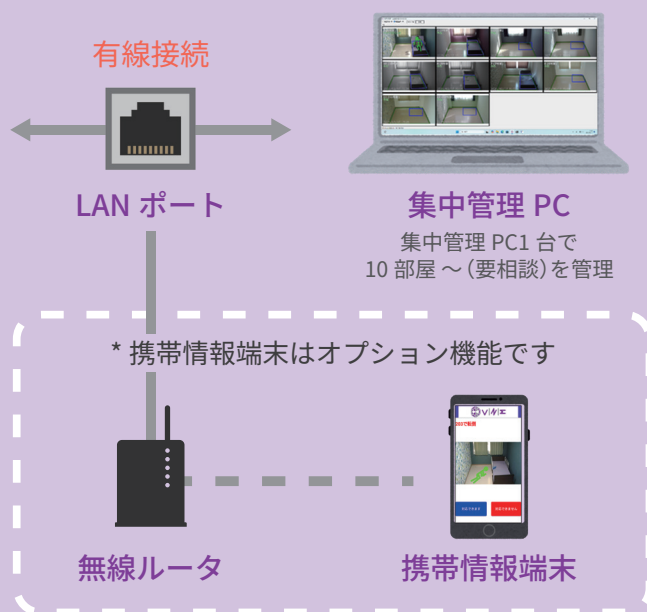
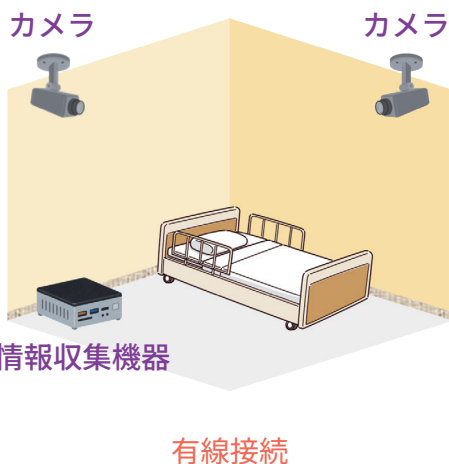
矩形



## 施設内で完結する安心安全なシステム構成

クラウドを使用しないため、情報漏えいや不正アクセスのリスクを低減することができます。

1部屋：カメラ2台、  
情報収集機器1台設置



\* 通信安定のため有線接続を推奨しています

VINIE®(ビニー)は株式会社マイステアの登録商標です

【メーカー】

**meistier**  
CORPORATION

株式会社マイステア

VINIE-Care  
Web サイト



【販売代理店】

**DENKEN TECHNOL**  
CORPORATION  
株式会社電研テクノル

〒861-1116 熊本県合志市福原 1-35  
TEL 096-349-5454

問い合わせ  
フォーム

